



ȘCOALA – EXPLICATĂ PE ÎNȚELESUL TUTUROR

Gemeinsam leben Hessen e.V. este o asociație a părinților.
Acordăm suport tuturor familiilor care au copii de vârstă școlară.
Dorim ca părinții să înțeleagă bine sistemul școlar.
Aici părinții pot găsi informații.

LEGISLAȚIA PRIVIND ÎNVĂȚĂMÂNTUL ȘCOLAR

„Fiecare tânăr are dreptul la educație.“ (§ 1 HSchG)

Toți copiii trebuie să meargă la școală.

Nimeni nu are voie să fie defavorizat. (§ 3 HSchG)

Școala este pentru toți copiii și tinerii.

Părinții au drepturi speciale.

Au un cuvânt de spus și se pot implica în modelarea procesului de învățământ.

Copilul are drepturi proprii.

Fiecare copil are dreptul la suport din partea școlii, pentru a putea învăța bine.

Copiii care vorbesc prost limba germană au dreptul la asistență la învățarea limbii.

ÎNSCRIEREA ÎN SISTEMUL DE ÎNVĂȚĂMÂNT

Toți copiii încep cu școala primară.

Școala primară are o durată de 4 ani.

Copiii intră la școala primară după ce au împlinit 6 ani.

Medicul de la Oficiul de sănătate supune copilul unui control medical.

Medicul vede dacă copilul poate deja merge la școală.

Școala verifică dacă copilul vorbește și înțelege suficient de bine limba germană.

Dacă copilul nu vorbește bine limba germană, atunci are dreptul la **un curs de limbă germană.**

După aceea, copilul merge la școala primară și nu la o școală pentru copii cu nevoi speciale.

TRECEREA DE LA CLASA A 4-A LA CLASA A 5-A

În clasa a 4-a, învățătorul explică părinților cum va continua școala.

Părinții decid apoi parcursul educațional al copilului, optând între următoarele variante: școală secundară superioară (Gymnasium), școală secundară intermediară (Realschule), școală secundară inferioară (Hauptschule) sau școală secundară completă (Gesamtschule).

Părinți au numai dreptul de a alege parcursul educațional.

Autoritatea de învățământ de stat decide la ce școală va merge copilul.

Părinții pot însă ridica obiecții împotriva deciziei.

INCLUZIUNEA

Incluziune înseamnă: nimeni nu este exclus.

Fiecare are dreptul la o participare completă, egală și autodeterminată.

Incluziunea în școală:

toți copii sunt preluați în școala generală. (§ 54, Abs. 1 HSchG)

Copiii și tinerii cu dizabilități au drepturi:

au dreptul la o bună asistență.

DREPTURILE PĂRINȚILOR

Părinții au drepturi în fața autorităților:

- dreptul la informații cu privire la evoluția școlară și la note (§ 72 HSchG)
- dreptul de a invita la discuții o **persoană de încredere** (§ 14 VwVfG)
- drept de **opoziție** (atenție: pentru decizie există un termen)
- dreptul ca autoritatea de învățământ să **audieze părerea părinților**.



Traducere

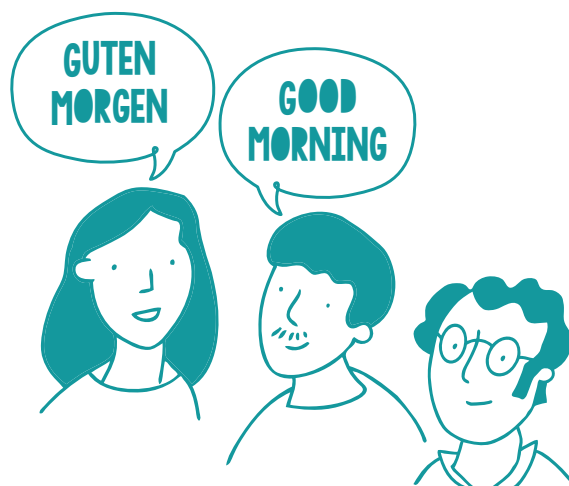
Limba folosită de autorități este germana.

Autoritățile trebuie să se asigure că părinții înțeleg totul bine.

În cazul în care părinții au nevoie de un traducător, ei trebuie să se exprime în acest sens.

În acest caz, autoritatea va încerca să găsească o persoană.

Părinții au însă și posibilitatea de a aduce propriul interpret.



ASISTENȚA ȘCOLARĂ

O persoană poate acorda suport copilului la școală în calitate de **asistent școlar**.

Asistentul școlar îl ajută pe copil să poată participa la cursuri.

Însă doar profesorul predă programa școlară.

AJUTOR ÎN FAMILIE

„**Serviciul care degreveză familia**“ (Familienentlastender Dienst - FeD)

FeD reprezintă o formă practică de suport pentru a degreva părinții și frații.

FeD acordă îngrijire copiilor, gestionează gospodăria, îngrijește persoanele bolnave sau cu dizabilități.

Angajații FeD vizitează familia o dată sau de două ori pe săptămână timp de câteva ore.

„**Asistență familială socio-pedagogică**“

Atunci când părinții au probleme.

De exemplu în ceea ce privește îngrijirea copilului.

Probleme în ceea ce privește educația copilului.

PACHETUL EDUCAȚIONAL ȘI PARTICIPATIV

Atunci când părinții primesc ajutor de șomaj sau ajutor social, statul poate plăti pentru orele suplimentare/meditații.

Școala trebuie să confirme în scris nevoia de ore suplimentare.

Orele suplimentare trebuie să ajute numai în caz de transfer.

OFICIUL DE ASISTENȚĂ TIMPURIE/CENTRUL SOCIO-PEDIATRIC (SPZ)

Până când copilul intră la școală, asistența este acordată de către **Oficiul de asistență timpurie**.

De exemplu atunci când este pusă în pericol dezvoltarea copilului.

Atunci când părinții observă sau bănuiesc la copil o dizabilitate.

Centrul socio-pediatric (SPZ) sprijină familiile în cazul problemelor de sănătate sau dezvoltare a copilului.

În acest caz, părinții au nevoie de un transfer din partea pediatrului.



BERATUNG FÜR ELTERN



Gemeinsam Leben Hessen e.V.

c/o Autismus-Rhein-Main e.V.

Sonnemannstraße 3

60314 Frankfurt am Main

069 – 83008685

info@gemeinsamleben-hessen.de

www.gemeinsamleben-hessen.de

